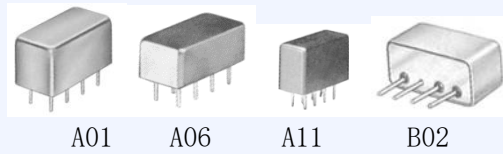


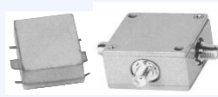
电平 10 频率 (0.01-3000) MHz



电平 10 (LO=+10dBm, RF 可至+5dBm)
适用于 (+7-+17) dBm, 1dB 压缩电平 \geq +5dBm

型号	频率范围 (MHz)		变频损耗 (dB)			LO - RF 隔离度 (dB)						LO - IF 隔离度 (dB)						外形 封装	引脚 连接
	LO / RF	IF	m 全频段			L		M		H		L		M		H			
	$F_L - F_H$		Typ	Max	Max	Typ	Min	Typ	Min	Typ	Min	Typ	Min	Typ	Min	Typ	Min		
VRH1M	1-500	DC-500	6.0	7.0	8.5	45	35	25				35	25	25	A01	a			
VRH13M	10-1500	DC-1500	7.0	8.0	10.0	40	30	20				35	25	12	A01	a			
VRH15M	0.01-100	DC-100	7.0	7.5	9.0	60	40	40	35	35	25	50	40	35	30	30	25	A01	i
VRH16M	2-500	DC-500	6.0	7.0	8.0	45	35	25				35	25	20	A01	i			
VRH22M	0.05-2000	0.05-2000	8.0	8.5	11.0	22	20	32	30	25	20	25	20	35	30	20	18	A01	e
VRH25M	10-3000	10-2500	7.5	8.0	8.5	20	25	20				20	20	20	A01	a			
VRH29M	50-1000	DC-1000	7.5	8.0	8.5	30	30	30				25	25	25	A01	a			
VRH113M	10-1500	DC-1500	7.0	8.0	10.0	40	30	20				35	25	12	A06	a			
VRH116M	2-500	DC-500	6.0	7.0	8.0	45	35	25				35	25	20	A06	a			
VRH122M	0.05-2000	0.05-2000	8.0	8.5	11.0	22	20	32	30	25	20	25	20	35	30	20	18	A06	a
VRH125M	10-3000	10-2500	7.5	8.0	8.5	20	25	20				20	20	20	A06	a			
VRH129M	50-1000	DC-1000	7.5	8.0	8.5	30	30	30				25	25	25	A06	a			
VRH213M	10-1500	DC-1500	7.0	8.0	10.0	40	30	20				35	25	12	A11	a			
VRH216M	2-500	DC-500	6.0	7.0	8.0	45	35	25				35	25	20	A11	a			
VRH225M	10-3000	10-2500	7.5	8.0	8.5	20	25	20				20	20	20	A11	a			
VRH229M	50-1000	DC-1000	7.5	8.0	8.5	30	30	30				25	25	25	A11	a			
VRH413M	10-1500	DC-1500	7.0	8.0	10.0	40	30	20				35	25	12	B02	b			
VRH416M	2-500	DC-500	6.0	7.0	8.0	45	35	25				35	25	20	B02	b			
VRH425M	10-3000	10-2500	7.5	8.0	8.5	20	25	20				20	20	20	B02	b			
VRH429M	50-1000	DC-1000	7.5	8.0	8.5	30	30	30				25	25	25	B02	b			

L 低段 ($f_L - 10f_L$) M 中段 ($10f_L - f_H/2$) H 高段 ($f_H/2 - f_H$) m 中段 ($2f_L - f_H/2$)



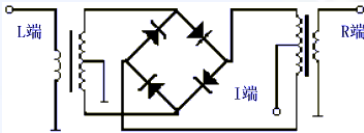
BB02 K1

电平 10 (LO=+10dBm, RF 可至+5dBm)
适用于 (+7--+17) dBm, 1dB 压缩电平 \geq +5dBm

型号	频率范围 (MHz)		变频损耗 (dB)			LO - RF 隔离度 (dB)			LO - IF 隔离度 (dB)			外形封装	引脚连接
	LO / RF	IF	m	全频段		L	M	H	L	M	H		
	$F_L - F_H$		Typ	Max	Max	Typ	Min	Typ	Min	Typ	Min		
VRH713M	10-1500	DC-1500	7.0	8.0	10.0	40	30	20	35	25	12	BB02	d
VRH716M	2-500	DC-500	6.0	7.0	8.0	45	35	25	35	25	20	BB02	d
VRH725M	10-3000	10-2500	7.5	8.0	8.5	20	25	20	20	20	20	BB02	d
VRH729M	50-1000	DC-1000	7.5	8.0	8.5	30	30	30	25	25	25	BB02	d
VRH25MK1	10-3000	10-2500	7.5	8.0	8.5	20	25	20	20	20	20	K1	s

L 低段 ($f_L - 10f_L$) M 中段 ($10f_L - f_H/2$) H 高段 ($f_H/2 - f_H$) M' 中段 ($2f_L - f_H/2$)

引脚连接及电原理图



接口	a	b	d	e	i	s
LO	8	4	4	8	8	LO
RF	1	1	3	1	1	RF
IF	3, 4*	2	2	3	3, 4*	IF
接地	2, 5, 6, 7	3	1	2, 5, 6, 7	2, 5, 6, 7	-
壳地	2, 5, 6, 7	3	-	2, 5, 6, 7	-	-
不用	-	-	-	4	-	-